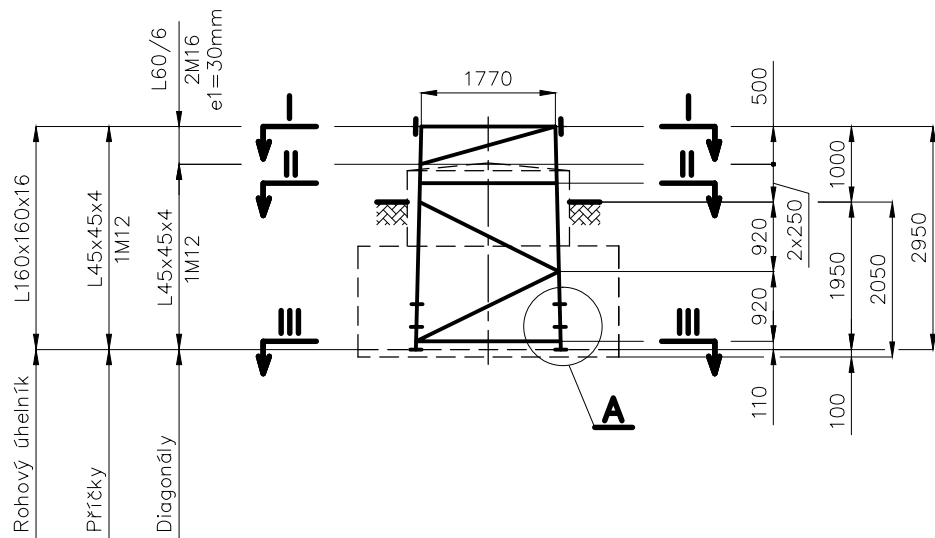


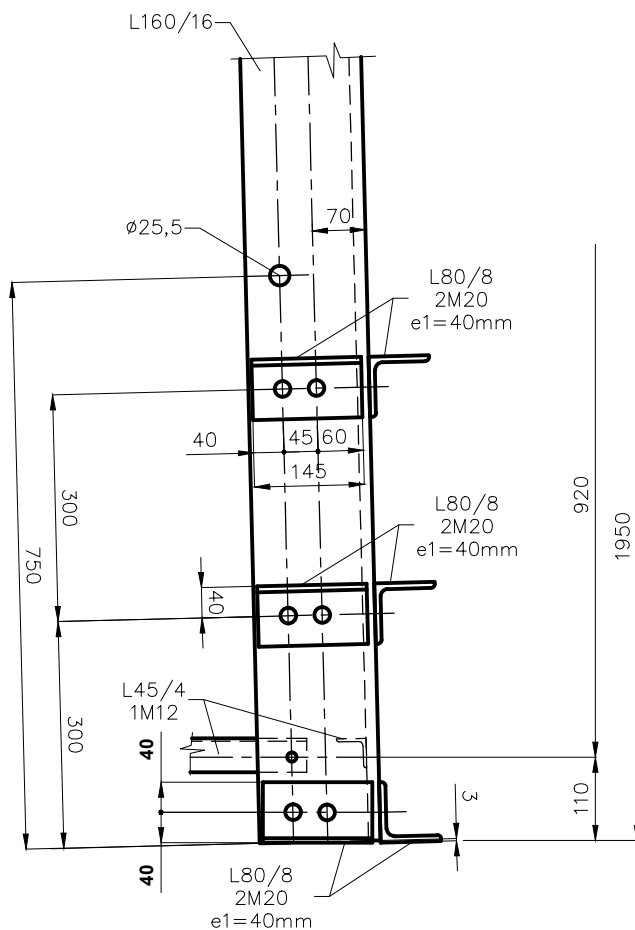
ČELNÍ STĚNA



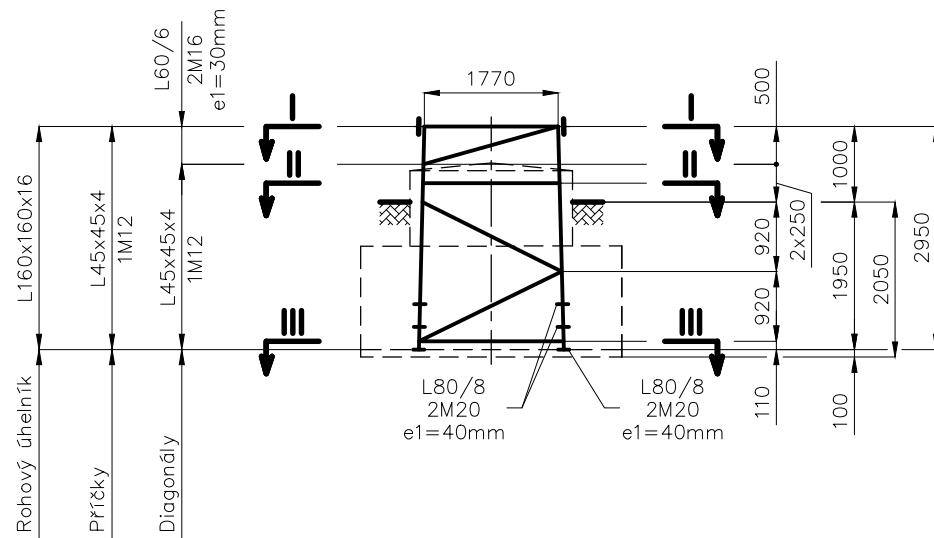
S7-10M20/D
Pl. t=10mm
šířka=110mm, (115mm patka)

DETAIL A

M 1:10

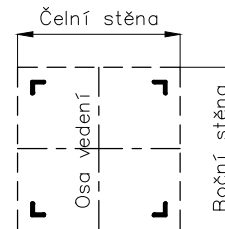
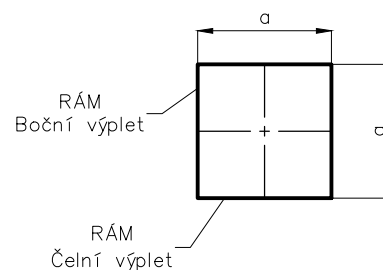


BOČNÍ STĚNA



S7-10M20/D
Pl. t=10mm
šířka=110mm, (115mm patka)

ŘEZ I-I až III-III



Přírůstek šířky 50mm/m

MATERIÁL :

OCEL S 355J2 dodávat s Inspekčním certifikátem 3.1 dle ČSN EN 10 204

ŠROUBY 8.8

DRÁT SVAŘOVACÍ: G3Si1 (ČSN EN ISO 14341-A) dodávat se Zkušební zprávou 2.2. dle ČSN EN 10 204

Typ: ESAB OK Aristorod 12.50 ISO

OCHRANNÝ PLYN: M21 (ISO 14175)

- 1) Zajištění jakosti svařování: ČSN EN ISO 3834-2
- 2) Metody svařování ČSN EN ISO 4063: 135
- 3) Příprava svarových ploch: ČSN EN ISO 9692-1
- 4) Svary provedeny dle WPS (ČSN EN ISO 15609-1) kvalifikovaných dle WPQR (ČSN EN ISO 15614-1)
- 5) Stupeň jakosti svaru: B (ČSN EN ISO 5817)
- 6) Metody NDT: metoda VT dle ČSN EN ISO 17637
- 7) Kvalifikace svářeče: Podle ČSN EN 287-1

Poznámka :

- 1) U stykových přílohek dříku stožáru je uvedena minimální tloušťka a šířka.
- 2) Průřez L160 bude mít šroubové osy od příruby ve vzdálenosti 70mm + 45mm.

ŘEZ	a [mm]	DIMENZE			
		RÁM Čelní výplet	ŠROUB	RÁM Boční výplet	ŠROUB
I - I	1770	L45x45x4	1M12	L45x45x4	1M12
II - II	1807,5	L45x45x4	1M12	L45x45x4	1M12
III - III	1912	L45x45x4	1M12	L45x45x4	1M12

<div>Invest</div> <div>čeps,a.s.</div>		<div>ČEPS Invest, a.s.</div> <div>Elektrárenská 774/2, 101 52 Praha 10</div>		REVIZE:	STARÝ VÝKRES:
MĚŘÍTKO <div>1:100</div>	VEDOUČÍ ZAKÁZKY:	Ing. Laub		STUPEŇ:	DATUM: 12/2017
	KONTROLOVAL:	Ing. Laub		POČET A4: 2A4	LIST:
	VYPRACOVAL:	Rieb		ČÍSLO ZAKÁZKY:	
PS: Vedení 2 x 110kV SO:				POŘ. ČÍSLO:	
NÁZEV: <div>Nosný stožár typu U11+6 - patka</div> <div>Jeden a dva držáky zemního lana</div>				ARCHIV AIP:	
				<div>3EI 17133</div>	